

らるご

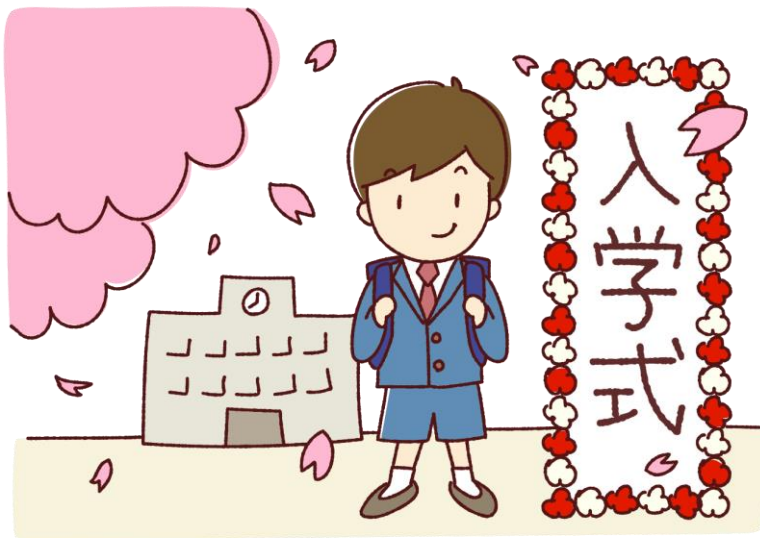
つうしん No.1

家庭福祉相談室 らるご

011-788-3931

080-1869-417

'2022・4・20発行



新年度になりました。この春も進級・進学のいっぱいあったらるごです。
「小学2年生になりました」「学力テストがあるんだけど…」「クラブ（部活）は〇〇に入ろうかな」新しい学年や新たな環境に、ちょっぴりの不安と沢山の希望をもって子どもたちが集まって来ています。
今年も元気にいっぱい遊び、たくさん学べる1年にしていきましょう！

2021年度春7口！

<モルック>

「モルック」という団体戦のゲームをらるごで初めてやってみました。点数が書いてあるピンをボールで倒して得点を重ね、先に設定点数ピッタリにしたチームが勝ちですが、1本だけ倒したらピンに書いてある数字が、2本以上倒したら倒した本数が点数になるという独特のルールがあり、作戦が重要です。後半は子どもの希望でピンの数や設定点数を増やし、盛り上がりました！



<こぐま座特別公演「カボとピノ」>

蔓延防止特別宣言が解除され、久しぶりにこぐま座の公演に行きました。今回はらるごで初めての交通系 IC カード SAPICA を使っての地下鉄移動です。初めてで少しドキドキだったお友達もいましたが、直ぐに慣れてスムーズに地下鉄に乗れました。

「カボとピノ」はとても愉快で会場は笑いに包まれていました。



ご卒業おめでとうございます！

この3月・4月もたくさんの卒業・進学のお話がありました。
多くのグループで、中学校進学者・卒業生等がおり、
懐かしいゲームをしたり、ちょっぴり豪華なおやつを食べました。
お祝いくす玉を割るグループもあり、楽しい時間を過ごしました。
先輩のパワーを引き継いでくれる後輩たちの成長が楽しみです。
ご卒業・ご進学、本当におめでとうございます！





お知らせ



- ①来室時捺印をお願いします。送迎する方が印鑑をお持ちください。忘れた時はサインをお願いします。
- ②子どもを受け入れている時間帯（平日の14時頃～18時頃、土曜の10時頃～16時頃）はスタッフが事務室におらず、固定電話に出られない場合がありますので、携帯電話に連絡をお願いします。
※相談等の電話は平日の療育時間内（14時ころ～17時半）は避けてください。
- ③FAX（788-3931 電話と同じ）は24時間受信可能です。
- ④メール largosoudan@royal.ocn.ne.jp（らるごのパソコンでの送受信です）
緊急性の無い連絡のみ受け付けます。件名に「山田花子の母です」等名前を入れてください。
スタッフがメールを確認した日が受付日となります。受信の確認メールを送信します。
- ⑤来室時間がいつもより大きく変わる場合、事前にご連絡ください。
- ⑥土曜日と長期プログラムの時は9時50分から来室を受け入れます。事情で早めに来室する時は、必ず事前にお知らせください。
- ⑧欠席連絡は分かり次第、お願いします。2日前から欠席加算を頂きます。
例）通常利用している日に別事業所を利用したい場合には、3日以上前に欠席の連絡をください。
- ⑨通常プログラムの月～金曜日の小学生の迎えは17時半までです。
遅れる場合には電話連絡をお願いします。
- ⑩おやつはスタッフが準備します。
- ⑪月末（毎月15日以降）に前月分の利用請求書と集金袋を手渡します。
お支払いは釣銭の無いように願います。通信は基本、集金袋に同封します。
- ⑫持ち物：連絡用ファイル・ハンカチ・筆記用具、水筒
- ⑬3年生以上の子どもは成長段階に合わせ公共交通機関等を使った自主通所を勧めていきます。
個別にご相談を！
- ⑭自主通所以外のお子さんは、部屋の入口まで保護者の方が送迎しスタッフに確実に引き継ぎをしてください。
駐車できない、兄弟が寝ている等の場合は電話をください。スタッフが車まで送迎します。
- ⑮センターには多くの方が出入りしています。療育時間の前後、大声で話す、子ども達が走り回る、長時間立ち話をする等の行為は控えてください。
- ⑯駐車場：1階受付でカード記入後、カギを預けてください（送迎での短時間は不要）。40分間無料券をスタッフからもらってください。超過分は各自でお支払ください。駐車場で走る、他の車を触る等の行為はしないでください。
- ⑰自主通所の子どもが増えました。そのためサピカ、現金、携帯電話、スマホ、傘等を持参する場合がありますと思いますが、これらの物はプログラム中には使いません。管理についてはご家庭でご指導願います。
- ⑱個別支援計画については年度の区切りに関係なく、年2回お渡しします。

重要

新年度に記入して頂く書類*を簡素化致しました。詳しくは別紙をご参照ください。

*フェイスシートのダウンロード版もあります。ダウンロード版ご希望の方は、らるごのホームページ（お知らせ欄）よりダウンロードし、ご記入後、印刷してからご持参ください。